



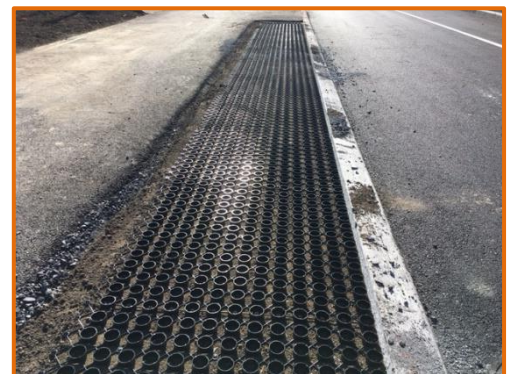
TYPAVE 25

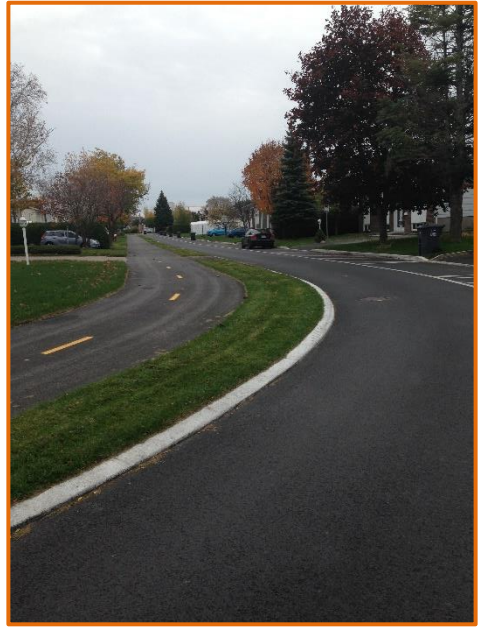
STE-JULIE, QC RENFORCEMENT DES SOLS ET PELOUSE

Dans certaines zones de la municipalité, la route cycliste est parallèle à une route résidentielle. Pour des raisons de sécurité et pour embellir l'environnement, il a été décidé d'installer une bande de verdure entre les cyclistes et les automobiles.

Pour faciliter et protéger la croissance de la pelouse, Typave25 a été installé. TYPAVE™ 25 par Typar est un pavé poreux fabriqué à partir de plastique recyclé pour répondre aux critères LEED. Le produit en plastique est conçu pour fournir une surface renforcée pour le chargement de H25 tout en permettant la béatification d'une surface en pelouse.

Caractéristiques et avantages Renfort de surface pour pelouse ou gravier Technologie Quick-Snap avec connexions mains libres Support de charge de 6,560 psi Jusqu'à 2 fois plus de connexions Fabriqué aux États-Unis à partir de matériaux recyclés Capacité d'ancrage.





Typar, le fabricant vous garantit toujours la performance de leur produit.