



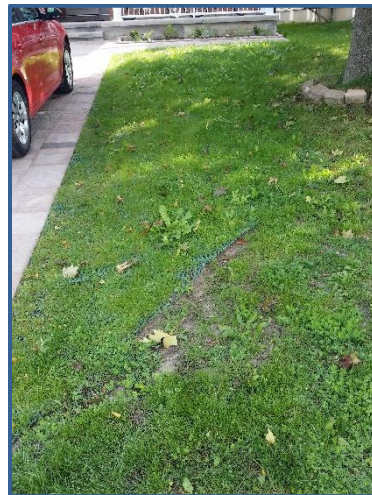
GRASSPROTECTA

OTTAWA, ON RENFORCEMENT DES SOLS ET PELOUSE

Le propriétaire d'une résidence de la région d'Ottawa voulait élargir son stationnement mais voulait aussi protéger un arbre situé tout près. L'excavation du terrain adjacent au stationnement était hors de question.

Le Grass Protecta a été la solution. La membrane de renforcement a été déroulée en surface de la pelouse et sécurisée avec les attaches de métal U-Pins. Après quelques semaines seulement, la pelouse avait recouverte la surface du Grass Protecta.

L'eau de pluie peut s'infiltrer facilement dans le sol. Le coût de cette installation a été beaucoup moindre que la mise en place d'un pavage de bitume et aussi à long terme ce système de renforcement sera plus respectueux de l'environnement.



Typar, le manufacturier vous garantit toujours la performance de leur produit.