



Une demande croissante de géosynthétiques

AGROPUR

**INGÉNIEUR** : CIMA (Sherbrooke)

**ENTREPRENEUR GÉNÉRAL** : Les Entreprises Allaire et Gince Inc.

**OBJET** : Construire un espace entre le stationnement et les résidences avoisinantes.

*Agropur* est la plus grande coopérative laitière au Canada, une entreprise de calibre international, innovatrice et à l'écoute des besoins de ses clients. Pour plus d'information, veuillez visiter leur Site web. <http://www.agropur.com/fr/>

Agropur a toujours comme but de vivre en harmonie avec les résidents voisins de leur entreprise. Pour cette raison, Agropur a décidé de recréer une zone séparant impliquant les deux partis impliqués. Biobarrier a été choisi pour contrôler la pousse d'herbages dans la zone.

*Vue d'ensemble du projet. Stationnement à droite, mur anti-bruit de 75 mètres de long et sur la gauche relevé de terre en pente vers la clôture.*

*Terre et sable ont été utilisés pour remplir l'espace entre le muret et la clôture.*



Mise en place du Biobarrier et recouvrement  
De 2" à 3" de pierre ¾" – 1 ¼".



Vue rapprochée où l'on peut voir les attaches de plastique  
utilisées pour sécuriser la membrane  
en place lors de l'installation.



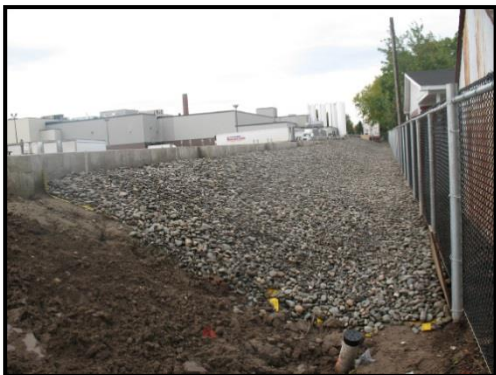
Par la suite, c'est le poids de la pierre qui fait  
le travail.



Il faut s'assurer que la pierre couvre complètement  
la membrane pour la protéger des rayons du soleil.



Vue d'ensemble du projet complété



**Biobarrier est garanti pour une période de 15 ans par le fabricant, mais attendez-vous à ce que cette performance atteigne 25 et même 30 ans!**